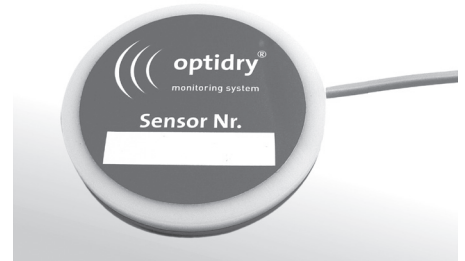
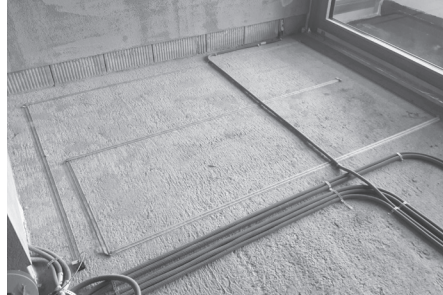
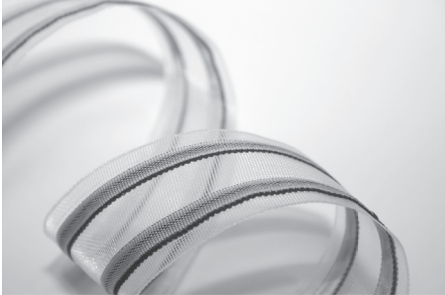


# INDOOR

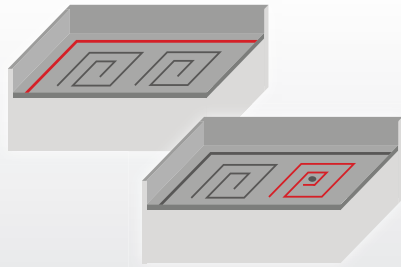
NASSZELLE | GEFAHRENZONE | WEISSE WANNE  
NEUBAU/SANIERUNG



- ✓ Flächensensoren
- ✓ Punktsensoren



## FLÄCHENSSENSOREN



Die Sensorbänder werden im Zuge eines Neubaus im Schneckenformat auf dem Rohboden bzw. auf der Dampfsperre/-bremse verlegt.

**Das OMS-Sensorband bietet eine hohe Flexibilität in der Verlegung. Die Überwachungsfläche kann der Installation und Ausführung angepasst werden.**

Die Einteilung der zu überwachenden Fläche erfolgt in Zonen. Eine Flächenzone besteht aus einem Sensorband samt Anschlussleitung.

Wir unterscheiden zwischen Flächen-, Rand- und Gefahrenzonen.

Die Kombination der unterschiedlichen Zonen erleichtert die Fehlersuche im Schadensfall.

### FLÄCHENZONE:

Der zu überwachende Bereich wird bei Bedarf in mehrere Flächenzonen eingeteilt. Die Standardgröße einer Zone beträgt max. 10m<sup>2</sup>.

### RANDZONE:

Randzonen werden entlang von Randabschlüssen z.B. bei Weißer Wanne. Sie dienen als Informationsbänder, welche die Schadensuche bei Wassereintritten wesentlich erleichtern.

### GEFAHRENZONE:

Details, die häufig Ursachen für Wasserschäden sind, können als eigene Zonen ausgebildet werden – die sogenannten Gefahrenzonen. Dazu gehören bspw. Wasserleitungen/Bodenabläufe in WC und Dusche/Badewanne, schwierig auszuführende Details, konstruktive Details außerhalb der Normvorgaben. Im Schadensfall schlagen diese Zonen vor der umlaufenden Flächenzone an und geben so direkte Rückschlüsse auf die Schadensursache.

## PUNKTSENSOREN



Die Punktsensoren werden im Zuge der Sanierung in die Bodenöffnungen (z.B. Trocknungsbohrungen) eingeführt und mit geeignetem Dämmmaterial aufgefüllt.

**Die Anordnung der Punktsensoren ist frei wählbar und kann genau auf die Risiken und Gebäudebedürfnisse abgestimmt werden.**

Ein Punktsensor besteht aus einer Messsonde samt Anschlussleitung.

Je kleiner der Sensorabstand, desto einfacher wird die Fehlersuche im Schadensfall.

## INDIVIDUELLE LÖSUNG FÜR IHRE IMMOBILIE

Für die optimale Abdeckung der Überwachungsfläche ist eine Kombination der Flächen- und Punktsensoren möglich. Dies bietet eine an die Gebäudebedürfnisse abgestimmte Lösung.

